

- **ARRETE** N° T-22G184 -

**RÈGLEMENTATION TEMPORAIRE DE LA CIRCULATION
SUR LA ROUTE DÉPARTEMENTALE À GRANDE CIRCULATION N° 932**

Le Président du Conseil départemental de l'Orne,

VU les lois et règlements en vigueur ayant pour objet la conservation des routes et des chemins, la liberté et la sécurité de la circulation routière,

VU le Code de la Route,

VU le Code général des Collectivités Territoriales et notamment ses articles relatifs aux pouvoirs de police de la circulation,

VU l'arrêté interministériel du 24 novembre 1967 relatif à la signalisation des routes et des autoroutes, modifié,

VU l'instruction interministérielle sur la signalisation routière (livre 1 - huitième partie - Signalisation Temporaire) approuvée par l'arrêté interministériel du 6 novembre 1992 modifié,

VU l'avis favorable de M. le Directeur Départemental des Territoires, par délégation de M. le Préfet, en date du 14 septembre 2022,

CONSIDÉRANT que pour assurer la sécurité des usagers et **permettre la réalisation de travaux de fouille, puis la pose de câble et le raccordement d'un client, pour le compte de l'opérateur « ORANGE »**, il est nécessaire de réglementer la circulation sur la **RD 932**, hors agglomération,

- **ARRETE** -

ARTICLE 1er - La circulation générale sera réglementée sur la **RD 932** du PR 26+360 au PR 26+540 sur la commune de **MAHÉRU**, du **19/09/2022 au 21/10/2022 (2 jours dans la période)**. En fonction des travaux, elle s'effectuera alternativement par voie unique et sera réglée **par feux, par sections d'une longueur maximale de 100 mètres**. La vitesse sera limitée à 50 km/h, il sera interdit de dépasser et de stationner dans les deux sens (sauf aux véhicules de chantier, aux secours et aux services de voirie). En fonction de l'avancement des travaux et en dehors des périodes d'activité du chantier, la circulation sera rétablie, l'alternat sera déposé et la signalisation sera adaptée aux éventuels dangers à indiquer aux usagers.

ARTICLE 2 - Les prescriptions de l'article 1 seront matérialisées par une signalisation conforme à la réglementation en vigueur. La mise en place de cette signalisation de police sera assurée par l'entreprise **SPIE-Citynetworks**, après accord de l'agence des infrastructures départementales de des Pays d'Auge et d'Ouche.

ARTICLE 3 - Toute contravention au présent arrêté sera constatée et poursuivie, conformément aux lois et règlements en vigueur.

ARTICLE 4 - Le présent arrêté sera publié sur le site internet du Conseil départemental de l'Orne. Le personnel des entreprises chargées de l'exécution des travaux devra disposer d'un exemplaire papier ou numérique du présent arrêté qu'il doit être en mesure de présenter à la demande des autorités en charge du contrôle de la police de la circulation sur les routes départementales (forces de l'ordre, services départementaux).

ARTICLE 5 - Un recours contentieux à l'encontre du présent arrêté peut être exercé auprès du Tribunal administratif de Caen, dans un délai de deux mois à compter de sa date de notification. A l'égard des tiers, ce délai court à compter de la publication de la décision sur le site internet du Conseil départemental de l'Orne (www.orne.fr) Le tribunal peut être saisi par voie postale (Tribunal Administratif de Caen 3 Rue Arthur Leduc – BP 25086 – 14050 CAEN cedex 4), ou par l'application télécours citoyens accessible à partir du site www.telercours.fr ».

ARTICLE 6 - Sont chargés, chacun en ce qui le concerne, de l'exécution du présent arrêté ;

- M. le Directeur Général des Services du Département de l'Orne,

- M. le Maire de MAHÉRU,

- M. le Colonel, commandant le Groupement de Gendarmerie de l'Orne,

- M. le Directeur de l'entreprise SPIE-Citynetworks, – 9 rue Michel BRILLAND – 61 200 GOUFFERN-EN-AUGE (UROU ET CRENNES),

ARTICLE 7 - Est destinataire du présent arrêté à titre d'information ;

- M. le Directeur Départemental des Territoires,

Fait à ALENÇON, le 14 septembre 2022

LE PRÉSIDENT DU CONSEIL DEPARTEMENTAL

Pour le Président du Conseil départemental
et par délégation,
Le Directeur de la gestion des routes

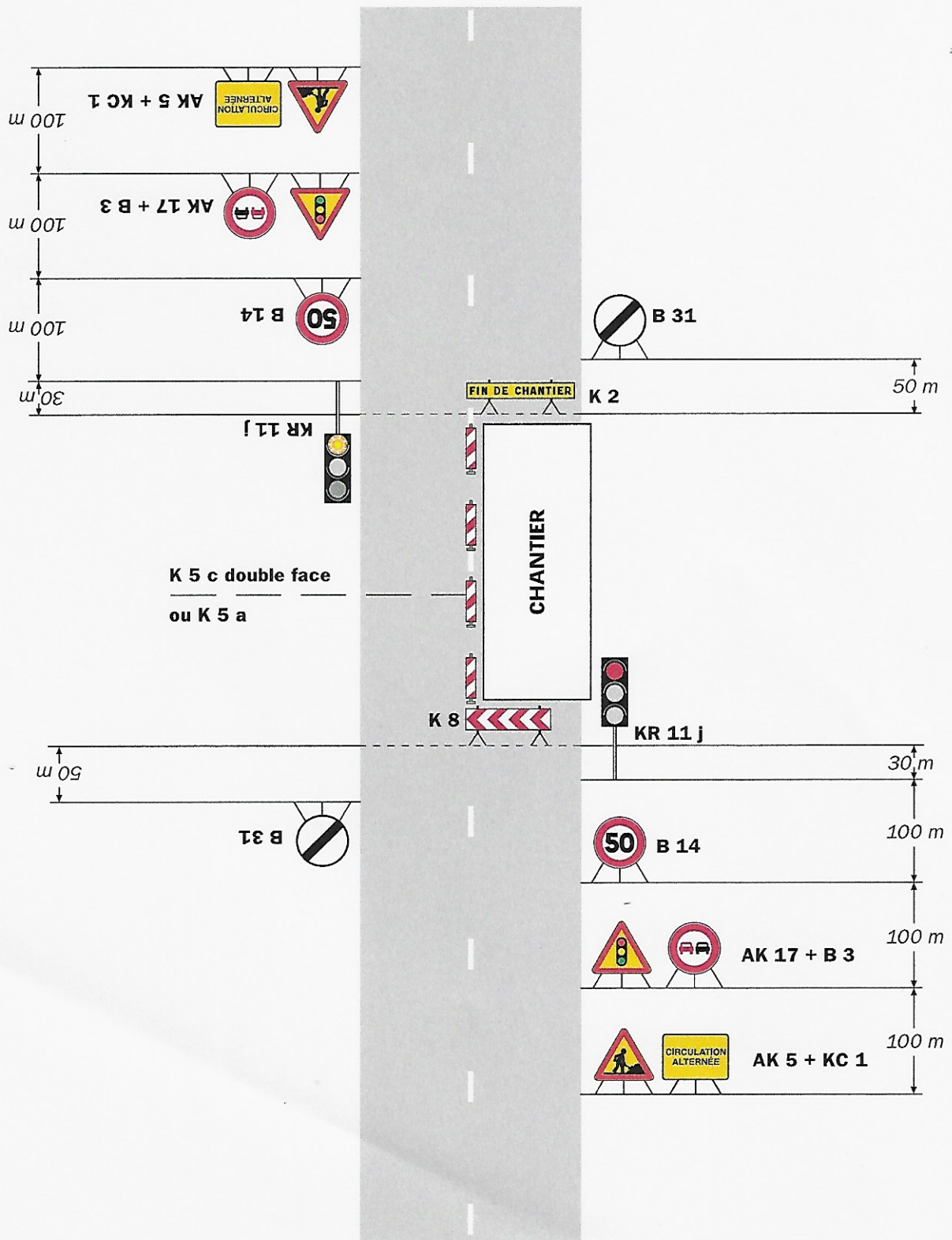

Frédéric FARIGOULE

Chantiers fixes

CF24

Alternat par signaux tricolores

Circulation alternée
Route à 2 voies



Remarque(s) :

- Schéma à appliquer notamment lorsque l'alternat doit être maintenu de nuit, en absence de visibilité réciproque.
- Pour le réglage des signaux tricolores : Cf. Signalisation temporaire - Les alternats.
- Un panneau B 14 de limitation de vitesse à 70 km/h peut éventuellement être intercalé entre les panneaux AK 5 et AK 17.